



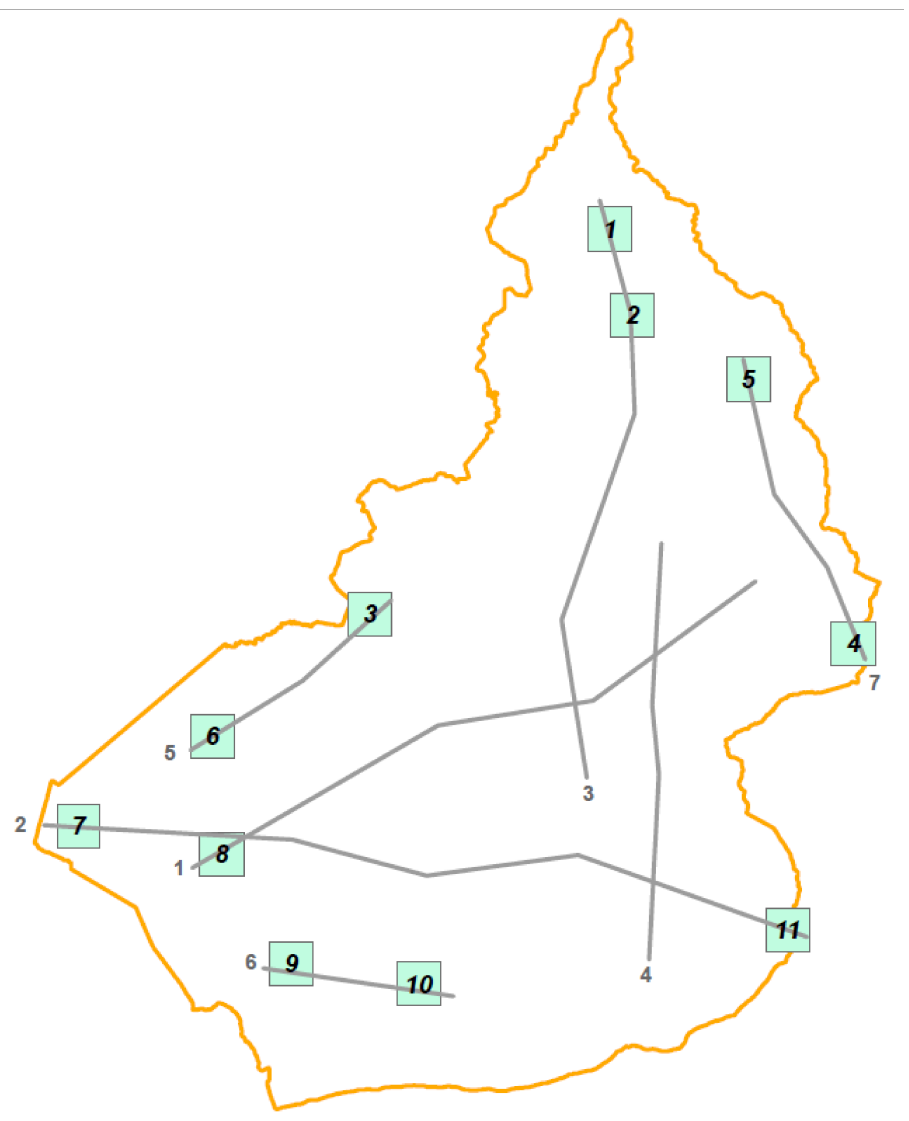


<p>Soggetto realizzatore  Dott. Geol. Marco Santì Bortolotti  Dott. Geol. Stefano Cavallini  Dott.ssa Maria Grazia Sciarappa</p> <p><b>GEODES s.r.l.</b></p> <p>Via Michelangelo, 1 - 41151 Castelvetro (MO)  Tel. 059-336273 - Fax 059-336212  e-mail: geodes@geodes.it  P.I.C. 03002730365</p> <p>Reg. Imp. Modena n° 0282920364  Cod. Fisc. 0282920364  C. e. P. IVA 0280560364</p>	<p>Data  Maggio 2013</p>
--	------------------------------

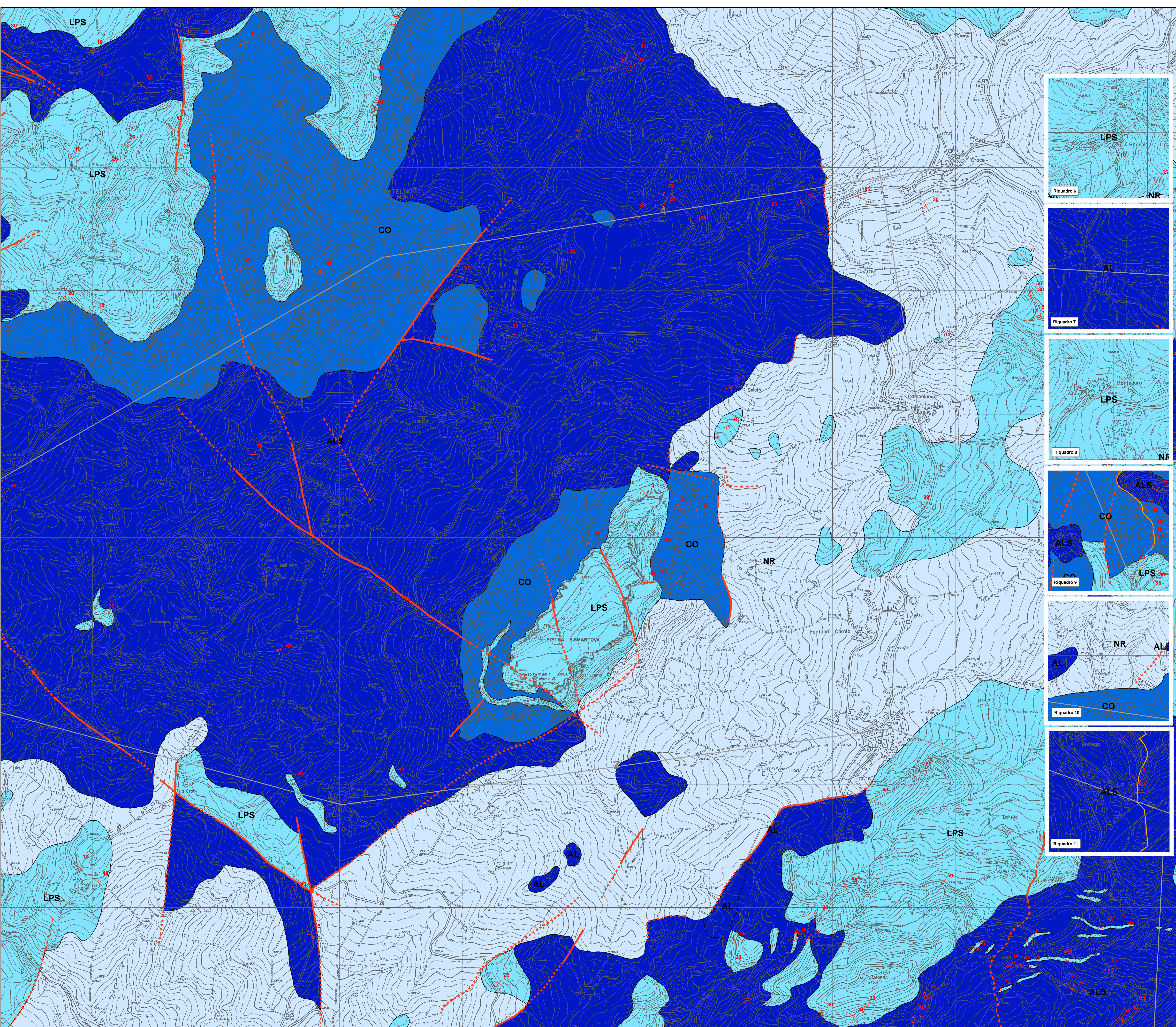
	AL	<p>Alternanza di litotipi</p> <p>Rocce dure costituite da alternanze tra livelli lapidei e livelli pellici. Affiorano le seguenti unità: Formazione di Cigarrello, l'ofitea arenacea, Arenarie di Scabbio.</p> <p>Alternanza di litotipi, stratificato</p>
	ALS	<p>Rocce costituite da alternanze con livelli lapidei prevalenti e alternanze tra livelli pellici e livelli pellici. Affiorano le seguenti unità: Formazione di Pantano, Formazione di Ranzano.</p> <p>Coesivo sovracosolidato; stratificato</p>
	CO	<p>Rocce tenere prevalentemente argillose e/o marnose.</p> <p>Affiorano le seguenti unità: Mare di Antognola, Argille a Polmonini, Formazione di Cigarrello.</p> <p>Coesivo sovracosolidato; stratificato</p>
	COS	<p>Rocce tenere pellicose e argillose. Affiorano le seguenti unità: Argille a Polmonini l'ofitea arenacea-pellica</p>
	GR	<p>Grandine cementata</p> <p>Rocce tenere composte da breccie argillose.</p> <p>Affiorano le seguenti unità: Breccie argillose della Val Tiglieto-Cassess, Breccia Argillose di Balso, Breccie Ofiolitiche</p>
	LP	<p>Lapidee</p> <p>Rocce dure massive, basali, serpentine.</p> <p>Lapidee, stratificato</p>
	LPS	<p>Rocce dure stratificate prevalentemente calcaree ed arenacee.</p> <p>Affiorano le seguenti unità: Flysch di Monte Cassio, Formazione di Pantano, Formazione di Ranzano l'ofitea arenacea.</p>
	NR	<p>Substrato geologico non rigido</p> <p>Terreni poco cementati e rocce tenere prevalentemente argillose.</p> <p>Affiorano le seguenti unità: Argille Varicolori di Cassio.</p>

-  Faglia certa
-  Faglia incerta
-  Faglia inversa certa
-  Faglia sepolta
-  Giacitura strati

-  Confini comunali  
 Traccia sezioni



### Ubicazione riquadri



**Riquadro**

Riquadro

Riquadro

Riquadro

Riquadro

Riquadro