

Comune di Castelnovo ne' Monti,
piazza Gramsci n.1 - 42035 Castelnovo ne' Monti (RE)

Comune
Castelnovo ne' Monti _ R.E.

NUOVA STRUTTURA PER ANZIANI: casa protetta con 60 posti

Committente:	Comune di Castelnovo ne' Monti
responsabile del procedimento	ing. Chiara Cantini - responsabile del Settore Lavori Pubblici, Patrimonio, Ambiente, Comune di Castelnovo ne' Monti
responsabile del progetto	ing. Chiara Cantini - responsabile del Settore Lavori Pubblici, Patrimonio, Ambiente, Comune di Castelnovo ne' Monti
gruppo di progetto	

revisione	
1	
2	
3	
4	
5	
6	
fase di progetto	PROGETTO DI FATTIBILITA' TECNICA ED ECONOMICA
elaborazione	

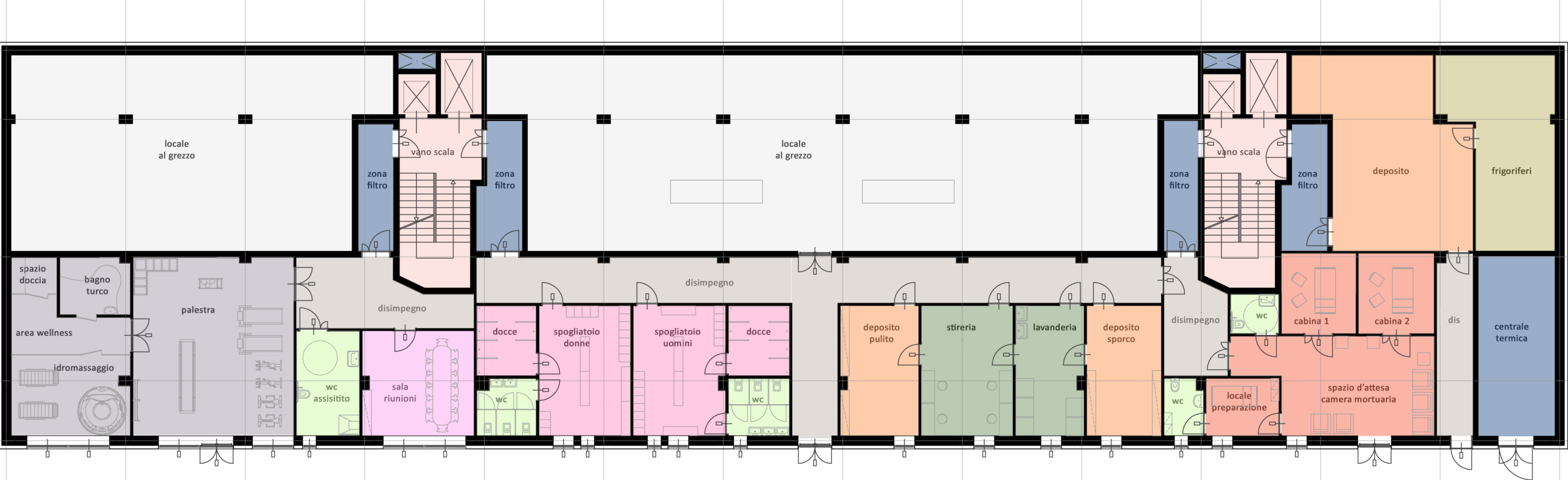
11_2017	
scala	1:200

Titolo
piante piano terra, primo, interrato,
schemi funzionali

P.ar.1.06

Legenda

- ingresso
- zone pranzo e living
- camere singole
- camere doppie
- servizi igienici
- spazi per servizi sanitari (ambulatori, guardiole, ecc...)
- spazi amministrativi e uffici
- cucina e relativi spazi di servizio
- saletta fumatori
- depositi e magazzini
- lavanderia e stileria
- palestra e area benessere
- spogliatoi riservati al personale
- camera mortuaria e relativi spazi di servizio
- logge e terrazze
- locali tecnici e zone filtro
- collegamenti orizzontali
- collegamenti verticali
- locali al grezzo



pianta piano interrato



pianta piano terra



pianta piano primo