



Comune di Castelnuovo ne' Monti,  
Piazza Gramsci n.1 - 42035 Castelnuovo ne' Monti (RE)

Comune di Castelnuovo ne' Monti  
Castelnuovo ne' Monti \_R.E.

**NUOVA STRUTTURA PER ANZIANI: casa protetta con 60 posti**

Committente: Comune di Castelnuovo ne' Monti

responsabile del procedimento

**Ing. Chiara Cantini** - responsabile del Settore Lavori Pubblici, Patrimonio, Ambiente, Comune di Castelnuovo ne' Monti

**Ing. Chiara Cantini** - responsabile del Settore Lavori Pubblici, Patrimonio, Ambiente, Comune di Castelnuovo ne' Monti

gruppo di progetto

1	revisione
2	
3	
4	
5	
6	

fase di progetto

**PROGETTO DI FATTIBILITA' TECNICA ED ECONOMICA**

elaborazione

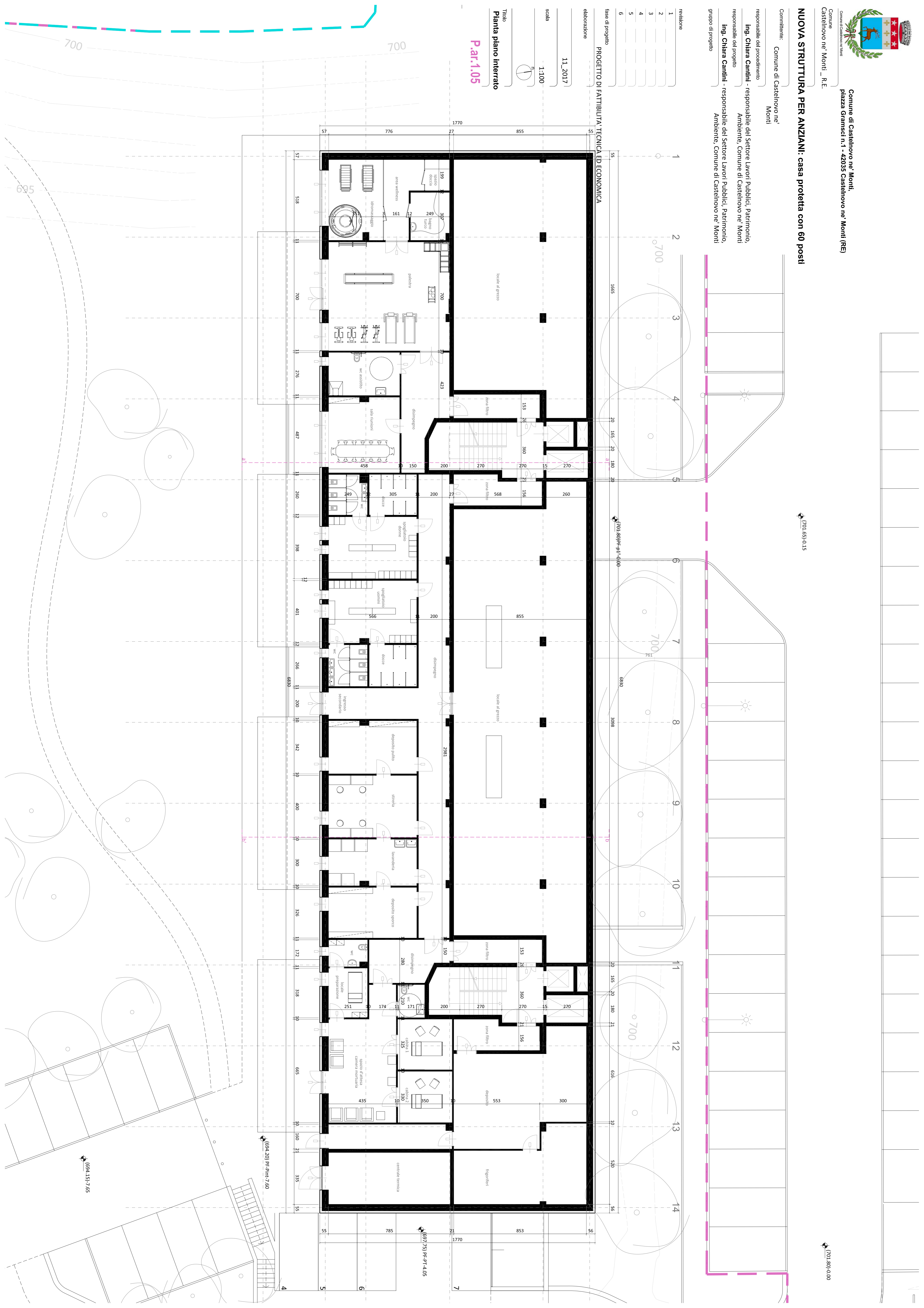
11.2017

scala 1:100



Titolo

**Pianta piano interrato**  
**P.ar.1.05**



701.651-0.15

701.801-0.00

697.751-Pr-PT-4.05

694.201-Pr-Plan-7.60

694.151-7.65