

Comune di Castelnuovo ne' Monti,  
 piazza Gramsci n.1 - 42035 Castelnuovo ne' Monti (RE)

Comune  
 Castelnuovo ne' Monti \_ R.E.

**NUOVA STRUTTURA PER ANZIANI: casa protetta con 60 posti**

Committente: Comune di Castelnuovo ne' Monti

responsabile del procedimento  
 Ing. Chiara Cantini

responsabile del progetto  
 Ing. Chiara Cantini - responsabile del Settore Lavori Pubblici, Patrimonio, Ambiente, Comune di Castelnuovo ne' Monti

gruppo di progetto  
 Ing. Chiara Cantini - responsabile del Settore Lavori Pubblici, Patrimonio, Ambiente, Comune di Castelnuovo ne' Monti

revisione

1	
2	
3	
4	
5	
6	

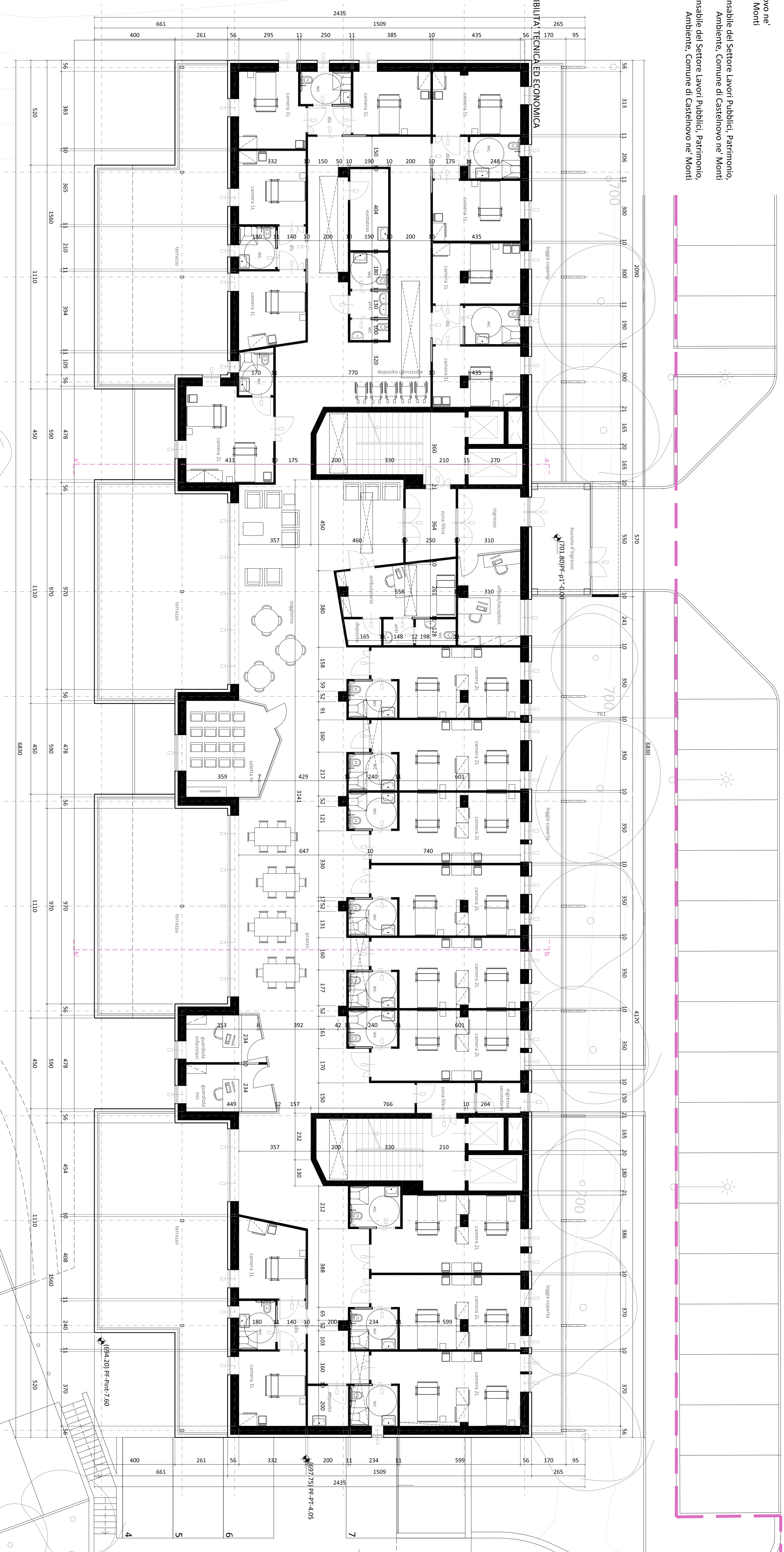
fase di progetto

elaborazione  
 11.2017

scala  
 1:100

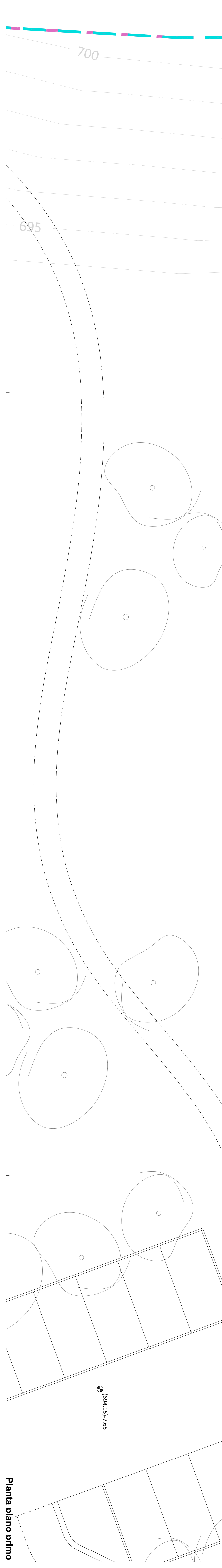
Titolo  
 Piano piano primo

P.ar.1.04



701.651.0.15

701.801-0.00



Pianta piano primo