



Comune di Castelnuovo ne' Monti,
 piazza Gransci n.1 - 42035 Castelnuovo ne' Monti (RE)

Comune
 Castelnuovo ne' Monti _ R.E.

NUOVA STRUTTURA PER ANZIANI: casa protetta con 60 posti

Comittente: Comune di Castelnuovo ne' Monti

responsabile del procedimento

Ing. Chiara Cantini - responsabile del Settore Lavori Pubblici, Patrimonio, Ambiente, Comune di Castelnuovo ne' Monti

Ing. Chiara Cantini - responsabile del Settore Lavori Pubblici, Patrimonio, Ambiente, Comune di Castelnuovo ne' Monti

gruppo di progetto

1	revisione
2	
3	
4	
5	
6	

fase di progetto

PROGETTO DI FATTIBILITA' TECNICA ED ECONOMICA

elaborazione

11. 2017

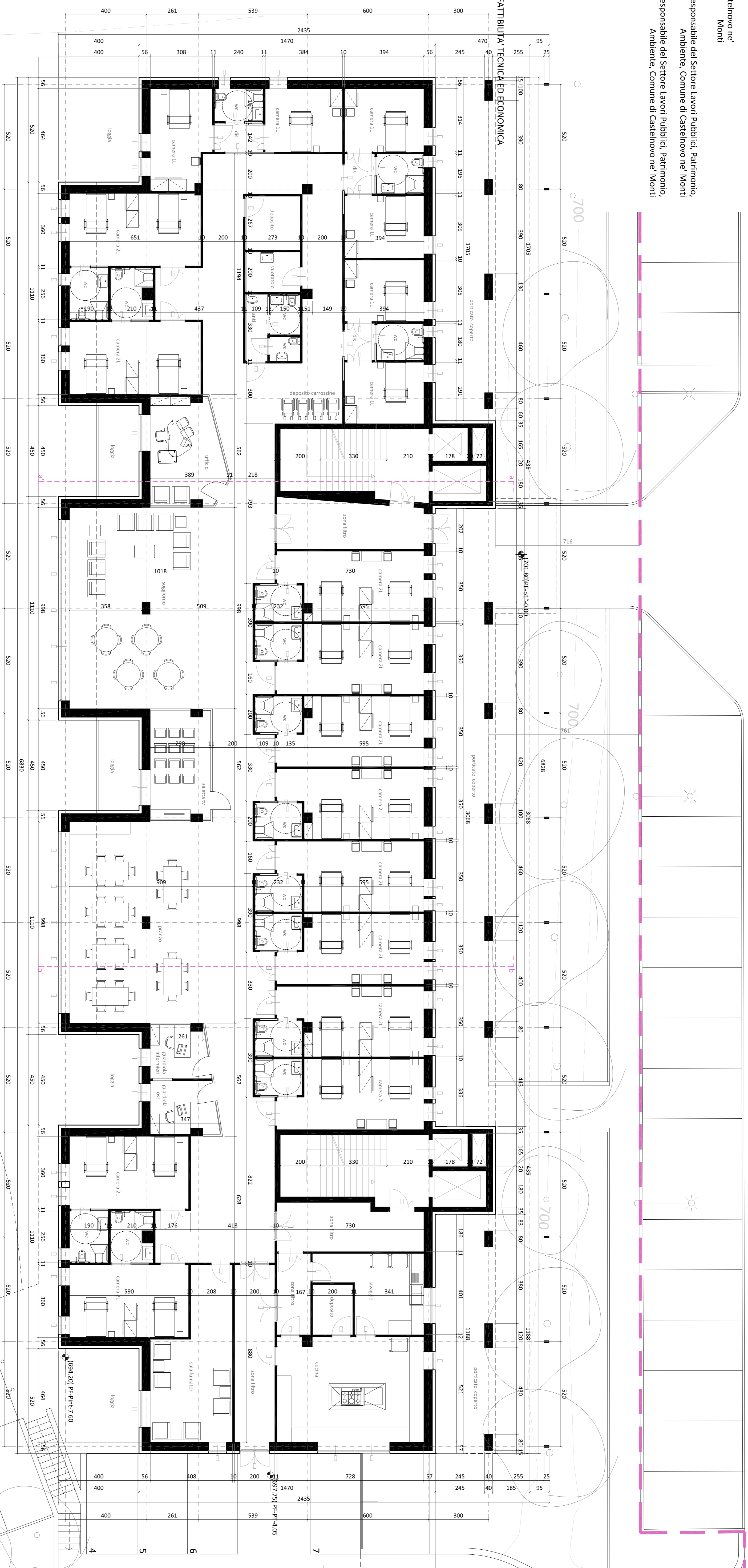
scala 1:100



Titolo

Pianta piano terra

Par.1.03



701.651/0.15

701.801/0.00

700

700

695

694.151/7.65

694.201/PE-Pia.7.60

697.751/PE-P1-4.05

Pianta piano terra