



**Una raccolta così non la
sognavate nemmeno**



Comoda, facile, differenziata



Comune di
Castelnovo ne' Monti

enìa



*Il C
ad
Ne
sar
av*

*Oc
int
chi*

*La
gr
de
ser*

*Il n
chi
zia
che*

*Ad
do
gic
nei
inc*

*Sic
cos
an
de*



Il Comune di Castelnovo ne' monti è da anni impegnato, insieme ad Enia, ad aumentare la sensibilità dei propri cittadini in merito al tema dei rifiuti. Nel nostro territorio i risultati sono senza dubbio incoraggianti, basti pensare che già oltre il 30 % dei rifiuti urbani prodotti viene differenziato ed avviato al recupero.

*Occorre però uno sforzo supplementare ed è quello che l'Amministrazione intende fare a partire da quest'anno con un nuovo progetto che è stato chiamato **"Differenziamo una montagna di rifiuti – Obiettivo 40%"**.*

La finalità è di accelerare il più possibile il processo di differenziazione, grazie alle azioni del nuovo piano, facendo della raccolta differenziata e della riduzione della produzione di rifiuti punti strategici di una gestione sempre più attenta alle tematiche ambientali e alla tutela del territorio.

Il nuovo progetto consentirà a tutti i cittadini di Castelnovo di trovare a pochi passi dalla propria abitazione tutti i contenitori per la raccolta differenziata e di trasformare quindi un piccolo gesto quotidiano in un abitudine, che contribuisca a raggiungere risultati di grande rilevanza.

Ad ogni famiglia verrà consegnato un comodo ed utilissimo kit di raccolta domestica che aiuterà e faciliterà una corretta suddivisione dei rifiuti che giornalmente si producono e che servirà anche per il trasporto ai cassonetti collocati sulle pubbliche vie o piazze, congiuntamente a libretto con indicazioni dei vari materiali e della loro destinazione.

Siamo convinti che i cittadini di Castelnovo continueranno ad impegnarsi, così come hanno fatto fino ad ora, per aumentare la raccolta differenziata anche perchè così facendo daranno un sensibile aiuto al miglioramento della qualità della propria vita.

L'Assessore all'Ambiente

Filomena Mola
Filomena Mola

Il Sindaco

Gian Luca Marconi
Gian Luca Marconi

COSA VI VIENE FORNITO

CARTA, PLASTICA e VETRO

Ad ogni famiglia vengono consegnate tre comode borse per separare i materiali riciclabili e conferirli agevolmente nei contenitori stradali dedicati.

Come vi verrà spiegato in dettaglio nelle pagine seguenti, nella borsa blu raccoglierete carta e cartoncino, in quella bianca tutti gli imballaggi in plastica riciclabile e in quella verde contenitori in vetro, alluminio e barattoli.



ORGANICO e GIRO VERDE

Per effettuare la raccolta differenziata dell'organico vi viene consegnata un'apposita pattumierina sottolavello e una dotazione di sacchetti in carta da inserire all'interno.

Inoltre vi viene consegnato un sacco per raccogliere sfalci d'erba e piccole potature, da esporre nel giorno dedicato per la vuotatura.



Co
cic

Nie
a p

No
rac
inc
cor
de
fili
lità
de
il p
spe
nat
(ht

No
è u
be
po
rec
rici
mo
do
SIA



IO DIFFERENZIO... E POI?

Cosa succede alla mia raccolta differenziata? Semplice: viene inviata al riciclaggio. Tutta.

Niente viene sprecato, al contrario di quello che ancora qualcuno continua a pensare.

Non è vero, cioè, che “tutto poi viene rimesso insieme”. Il sistema di raccolta e di smaltimento di Enìa è strutturato in modo da impedire questo inconveniente, che peraltro risulterebbe fortemente antieconomico non consentendo di beneficiare dei contributi sui materiali avviati a recupero e determinando altrettanti oneri per lo smaltimento. I Consorzi nazionali di filiera, attraverso apposite analisi merceologiche, misurano, infatti la qualità dei diversi materiali raccolti e proporzionalmente determinano l'entità del contributo da riconoscere al gestore del servizio di raccolta. Non solo, il percorso dei nostri rifiuti è controllato. I materiali finiscono in aziende specializzate che ne garantiscono l'effettivo recupero. L'elenco è aggiornato ogni anno dall'Osservatorio Provinciale Rifiuti ed è reperibile on line (<http://www.arpa.emr.it/reggioemilia/OPR/>).

Non è vero, nemmeno, che “tanto poi si ricicla pochissimo”. Il riciclaggio è un processo industriale e come tutti i processi produce scarti. Sarebbe bello che il 100% del raccolto fosse alla fine riciclato. Non è tecnicamente possibile. E' possibile, invece, garantire percentuali molto alte di effettivo recupero e questo è l'obiettivo di tutti i soggetti impegnati nella filiera del riciclo. La percentuale finale dipende dal tipo di materiale, ma dipende molto anche da tutti noi. Sbagliare cassonetto significa “inquinare” il prodotto da riciclare. Più attenzione significa più riciclo.

SIAMO NOI CHE FACCIAMO LA DIFFERENZA...

C A R T A



Raccogli nella borsa blu carta e cartone e conferiscili negli appositi contenitori stradali dislocati sul territorio comunale.

La carta proveniente dalla raccolta differenziata, attraverso un ciclo di lavorazione, viene trasformata in carta e cartone riciclato.

ATTENZIONE
PER IL CONFERIMENTO DELLA CARTA NON UTILIZZARE SACCHETTI IN PLASTICA

DIFFERENZIAMO ANCHE I CARTONI PER BEVANDE: i briks per latte, succhi di frutta, pomodoro e minestroni possono essere gettati insieme alla carta. Una opportunità in più per l'ambiente. Vanno prima lavati e pressati.

Ricordati di piegare sempre i cartoni, meno spazio occupato più opportunità alla differenziata.

COSA SI INTENDE PER CARTA

VANNO NELLA CARTA:

- giornali e riviste
- quaderni
- opuscoli
- sacchetti di carta
- fotocopie e moduli
- scatole e scatoloni in cartone
- portauova in cartone
- vassoi in cartone
- rotoli
- cartoni per la pizza (**puliti**)
- cartoni per bevande (brik)

NON VANNO NELLA CARTA:

- carta con residui di colla o altre sostanze
- carta molto sporca o unta
- carta chimica dei fax
- carta autocopiante
- bicchieri e piatti in carta
- carta plastificata
- fazzoletti di carta usati

Riutilizzare la carta significa risparmiare alberi e tutelare l'equilibrio biologico del nostro pianeta.

Non abbandonare cartoni voluminosi a fianco dei cassonetti, conferirli alla Stazione Ecologica più vicina.

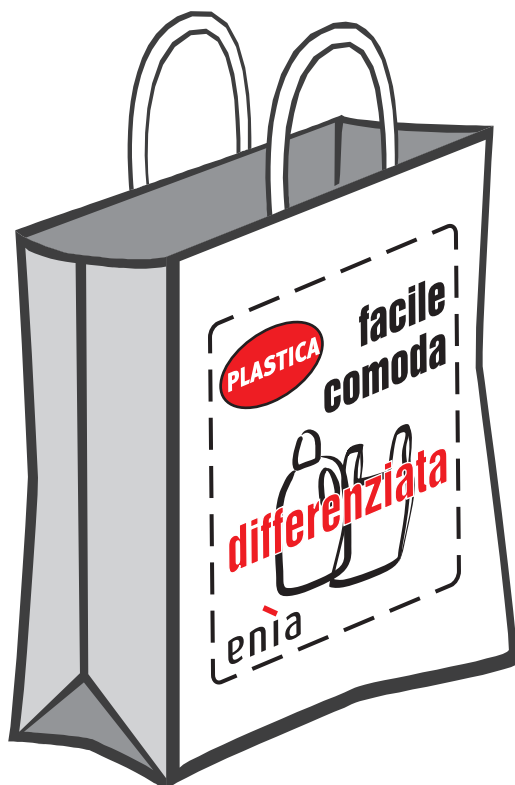
Per ogni tonnellata di carta riciclata si risparmiano
15 alberi,
438.000 litri di acqua e
4.900 kW/h di elettricità.

Dati Comieco





PLASTICA



Raccogli nella borsa
bianca gli imballaggi
in plastica e conferiscili
negli appositi contenitori
stradali dislocati sul
territorio comunale.

Per una buona riuscita
del processo di
riciclo è fondamentale
che avvenga una corretta
separazione.

ATTENZIONE

**SCIACQUA VELOCEMENTE
E SCHIACCIA I
CONTENITORI PER POI
AVVIARLI AL RECUPERO**

CO

VA

- b
- fl
- b
- c
- re
- s
- v
- v
p
- v

NO

- t
- b
- p
- g
- v
- c
- a
- b
- s
- a
- t
a
c

No
se
so

COSA SI INTENDE PER PLASTICA?

VANNO NELLA PLASTICA:

- bottiglie
- flaconi
- borsine
- contenitori per alimenti
- reti da frutta e verdura
- sacchetti per alimenti in genere
- vaschette porta uova
- vaschette per alimenti (anche in polistirolo e oftene)
- vasetti yogurt o latticini (lavati)

NON VANNO NELLA PLASTICA:

- tubi in gomma
- bicchieri e piatti
- posate e vassoi di plastica
- giocattoli
- vasi da fiori
- custodie per CD
- appendiabiti
- biro
- spazzolini da denti
- accendini
- tutti i contenitori prodotti con la plastica accoppiata ad altri materiali (alluminio, carta, ecc.)

Un flacone di detersivo può essere riciclato sottoforma di isolante per l'edilizia.

27 bottiglie di PET possono diventare una felpa in pile.



Non gettare i rifiuti per terra, utilizza sempre gli appositi contenitori che sono collocati sul territorio comunale.

VETRO

ALLUMINIO E BARATTOLAME



Il vetro, l'alluminio e il barattolame vanno raccolti nella borsa verde e conferiti negli appositi contenitori stradali dislocati sul territorio comunale.

Anche per questi materiali è importante, per una buona riuscita del processo di riciclo, che avvenga una corretta separazione.

ATTENZIONE
SCIACQUARE SEMPRE I
CONTENITORI PRIMA DI
GETTARLI

COSA SI INTENDE PER VETRO, ALLUMINIO E BARATTOLAME?

VANNO NEL VETRO, ALLUMINIO E BARATTOLAME:

- bottiglie
- vasi e vasetti
- bicchieri in vetro non infrangibile
- oggetti in vetro in generale
- lattine
- barattoli
- scatolette in metallo
- carta stagnola e vaschette per alimenti

NON VANNO NEL VETRO, ALLUMINIO E BARATTOLAME:

- ceramiche
- specchi
- lampadine
- porcellane
- pirofile per il forno

Il vetro,
l'alluminio e
l'acciaio possono
essere riciclati
all'infinito.

Molte caffettiere
in commercio
sono in alluminio
riciclato.



ORGANICO



Raccogli nei sacchetti di carta inseriti nel contenitore marrone sottolavello i rifiuti organici e conferiscili negli appositi bidoni stradali dislocati su territorio comunale.

Una quantità enorme di rifiuti organici viene trattata, una volta raccolta, negli impianti di compostaggio. Il risultato di questa lavorazione è il compost, un fertilizzante naturale ottimo in agricoltura, anche biologica, e floricoltura.

Utilizzare esclusivamente i sacchetti in carta forniti da Enia.
Se necessari, altri sacchetti possono essere richiesti presso le Stazioni Ecologiche Attrezzate di Croce e Felina.

NON UTILIZZARE SACCHETTI IN PLASTICA

COSA SI INTENDE PER RIFIUTO ORGANICO

VANNO NEI RIFIUTI ORGANICI:

- resti di frutta e ortaggi
- scarti da cucina
- interiora e pelli
- latticini
- gusci d'uovo e di molluschi
- alimenti deteriorati
- fondi di caffè e filtri di the
- ossa
- fiori recisi
- tovaglioli
- fazzoletti di carta
- lettiere di animali domestici

NON VANNO NEI RIFIUTI ORGANICI:

- vetro
- metalli
- ceramica
- plastica
- brik
- fogli in alluminio
- pile
- prodotti chimici e detersivi
- spazzatura
- pannolini
- medicinali

E' vietato depositare i sacchetti di carta fuori dal cassonetto.

Un italiano produce in un anno circa 150 kg di rifiuti organici.



GIROVERDE



ATTENZIONE
IL SACCO NON DEVE
SUPERARE IL PESO
DI 20 KG

Con il Giro Verde si raccoglie in modo separato, rispetto ai rifiuti domestici, **sfalci d'erba, foglie, e potature.**

Questi materiali saranno portati agli impianti di Reggio Emilia o Cavriago dove, in modo naturale, si trasformeranno in terriccio ammendante (compost) per l'attività vivaistica, il giardinaggio e l'orticoltura.

Il compost può essere ritirato gratuitamente presso le Stazioni Ecologiche Attrezzate.

Se necessari, altri sacchi bianchi possono essere richiesti presso le Stazioni Ecologiche Attrezzate di Croce e Felina.

MODALITA' DI RACCOLTA

Il sacco bianco dovrà essere depositato, aperto, davanti alla propria abitazione la sera precedente al giorno di raccolta, su area pubblica, in posizione ben visibile.

Enìa, effettuato lo svuotamento, lascerà il sacco vuoto nella medesima posizione per il successivo utilizzo.

- Le potature, legate in fascine, se sono in modeste quantità, possono essere depositate a lato del sacco bianco.

- Le potature voluminose o in grandi quantità devono essere conferite direttamente alla Stazione Ecologica Attrezzata.

Non inserire altri rifiuti, solo materiale verde. Non chiudere il sacco con corda o filo di ferro.

Quando viene raccolto il verde?

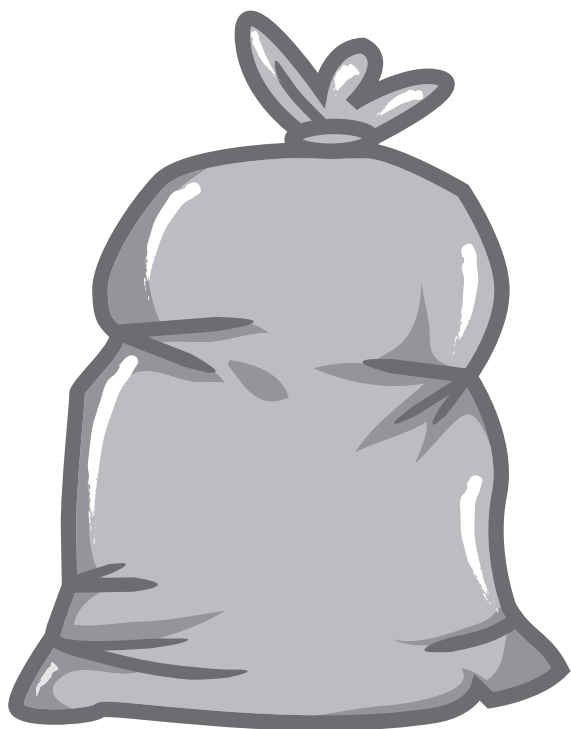
Il Giro Verde viene effettuato

TUTTI I
VENERDI'
ad eccezione
della settimana
di Natale e
capodanno.





RIFIUTO RESIDUO



I rifiuti urbani che rimangono dopo una corretta separazione sono definiti Rifiuti Residui.

Appartengono a questa categoria tipologie di rifiuti chiaramente differenti tra loro.

E' importante che questi rifiuti non si mescolino alle raccolte differenziate, perchè ne impediscono il riciclo.

I rifiuti vanno introdotti nei cassonetti in sacchetti chiusi, al fine di garantire l'aspetto igienico sanitario per cittadini e operatori.

CO
RE

AL
RE

- P

- S

- in

- p

- v

- p

- t

- la

g

- fo

- s

- c

- a

- fi

- r

- n

- c

- p

- p

- in

a



COSA SI INTENDE PER RIFIUTO RESIDUO

ALCUNI ESEMPI DI RIFIUTI URBANI RESIDUI DI UNA FAMIGLIA MEDIA:

- pannolini e assorbenti
- sacchi per aspirapolvere
- indumenti e stracci sporchi
- piatti, bicchieri e posate di plastica
- vasi in terracotta
- piatti e stoviglie in porcellana
- tubi in gomma
- lamette e rasoi monouso
- giocattoli
- fotografie
- scarti e fili elettrici
- capelli tinti
- avanzi di ceretta
- floppy disk, cd
- rullini fotografici
- nastro adesivo
- cassette audio
- pirofile da forno, vetri infrangibili
- penne e pennarelli
- imballaggi formati da più materiali accoppiati (plastica più alluminio, ecc.)

E' importante non gettare mai pile, batterie e farmaci scaduti nella pattumiera, ma conferirli negli appositi contenitori.

Le pile e le batterie vengono destinate a discariche per rifiuti speciali pericolosi.

I medicinali, adeguatamente pretrattati, sono soggetti ad una combustione controllata.



LA STAZIONE ECOLOGICA

La **Stazione Ecologica Attrezzata** è uno spazio in cui è possibile conferire gratuitamente i seguenti materiali:

- sfalci e potature
- abiti usati
- vetro
- carta, cartone e cartoni per bevande
- legno di scarto (cassette e pallets)
- ingombranti (arredi, mobilio, materassi, ecc.)
- rottami ferrosi e metalli
- batterie e pile
- oli minerali lubrificanti
- oli alimentari
- medicinali scaduti
- pneumatici senza cerchione di provenienza domestica
- cassette di plastica
- elettrodomestici (lavastoviglie, lavatrici, boiler, frigoriferi, ecc.)
- TV, PC, stampanti, ecc.
- vernici
- cartucce per stampanti
- polistirolo, polietilene, polipropilene e imballaggi in plastica

E RICORDATI

Rispettare gli orari d'apertura.

Suddividere i vari materiali recuperabili.

Non scaricare materiali fuori dal perimetro della Stazione Ecologica.

COME FUNZIONA?

La STAZIONE ECOLOGICA è aperta nei giorni e negli orari indicati.

Il personale preposto fornisce le indicazioni per il corretto conferimento.

L'utilizzo della Stazione Ecologica è gratuito.

I RIFIUTI INGOMBRANTI

E' possibile conferire i rifiuti ingombranti alla Stazione Ecologica Attrezzata, oppure usufruire del servizio **gratuito** Ritiro a Domicilio che prevede il ritiro dei materiali presso la propria abitazione, **su appuntamento**, telefonando al Numero Verde 800.212607 dal lunedì al venerdì dalle 8.00 alle 17.00, il sabato dalle 8.00 alle 13.00.

ORARI DELLE STAZIONI ECOLOGICHE ATTREZZATE

ire

CASTELNOVO NE' MONTI - (LOC. CROCE - ZONA ARTIGIANALE)

Orario apertura invernale

lunedì	martedì	mercoledì	giovedì	venerdì	sabato
09.00/12.00	09.00/12.00 14.00/17.00	09.00/12.00	09.00/12.00 14.00/17.00	09.00/12.00	09.00/12.00 14.00/17.00

Orario apertura estivo

lunedì	martedì	mercoledì	giovedì	venerdì	sabato
09.00/12.00	09.00/12.00 15.00/18.00	09.00/12.00	09.00/12.00 15.00/18.00	09.00/12.00	09.00/12.00 15.00/18.00

CASTELNOVO NE' MONTI - (FELINA - LOC. CASA PERIZZI)

Orario apertura invernale

lunedì	martedì	mercoledì	giovedì	venerdì	sabato
10.00/13.00 14.00/17.00	14.00/17.00	14.00/17.00	10.00/13.00 14.00/17.00	14.00/17.00	10.00/13.00 14.00/17.00

Orario apertura estivo

lunedì	martedì	mercoledì	giovedì	venerdì	sabato
10.00/13.00 15.00/18.00	15.00/18.00	15.00/18.00	10.00/13.00 15.00/18.00	15.00/18.00	10.00/13.00 15.00/18.00

ita,
iro
do
, il

IL RIFIUTOLOGO

RIFIUTO

TIPOLOGIA

CONTENITORE

A accendini
accessori auto
acetone
acetone per unghie
acquaragia
adesivi chimici
agende di carta e/o cartoncino
aghi
alimenti avariati
antine in ferro
antiparassitari
antiruggine
antitarli
armadi in ferro
asciugacapelli
aspirapolvere
asse da stiro
assorbenti
avanzi di cucina in genere crudi o cotti

B bacinelle e altri oggetti in plastica dura
bacinelle in plastica di grandi dimensioni
bancali
barattoli degli alimenti in polvere
barattoli del caffè
battericidi
batterie auto
bauli
bianchetti
bicchieri
bicchieri e posate in plastica
biciclette
bilancia elettronica
bilancia pesa persone
biscotti
blister
boiler
bolle d'aria (pluriball)
bombolette spray con gas infiammabile
bombolette spray per alimenti
bombolette spray per l'igiene della casa senza CFC
bombolette spray per l'igiene personale
borse
bottiglie
bottiglie di plastica per bevande
bottiglie di plastica per olio da cucina
bottoni

non recuperabile
non recuperabile
pericolosi
pericolosi
pericolosi
pericolosi
carta
non recuperabile
organico
ferrosi
pericolosi
pericolosi
pericolosi
ferrosi
elettrico
elettrico
non recuperabile
non recuperabile
organico

non recuperabile
non recuperabile
legnosi
alluminio
alluminio
pericolosi
pericolosi
legnosi
pericolosi
vetro
non recuperabile
ferrosi
elettronico
ferrosi
organico
plastica
ferrosi
plastica
pericolosi
alluminio
alluminio
alluminio
abiti
vetro
plastica
plastica
non recuperabile

grigio
grigio
stazione ecologica
stazione ecologica
stazione ecologica
stazione ecologica
blu
grigio
marrone
stazione ecologica
stazione ecologica
stazione ecologica
stazione ecologica
stazione ecologica
stazione ecologica
stazione ecologica
grigio
marrone

grigio
stazione ecologica
stazione ecologica
verde
verde
stazione ecologica
stazione ecologica
stazione ecologica
stazione ecologica
verde
grigio
stazione ecologica
stazione ecologica
stazione ecologica
marrone
bianco
stazione ecologica
bianco
stazione ecologica
verde
verde
verde
verde
*
verde
bianco
bianco
grigio

* Stazione ecologica attrezzata e/o eventuali contenitori/servizi dedicati sul territorio.

* St



IL RIFIUTOLOGO

RE

RIFIUTO

TIPOLOGIA

CONTENITORE

bucce bulloneria buste buste di nylon	organico ferrosi carta plastica	marrone stazione ecologica blu bianco
C calcinacci calcolatrici calendari (togliere le parti che non sono di carta) calze di nylon campioncini di prodotti da cosmesi cancelleria (matite, biro, righelli ecc.) capelli non trattati capelli tinti cappelli caraffe carne carta accoppiata con alluminio carta assorbente da cucina bagnata o unta di cibo carta assorbente non unta o bagnata carta carbone carta da forno carta da pacco carta del pane pulita carta lucida da disegno carta oleata per alimenti carta plastificata carta sporca di prodotti detergenti o altre sostanze carta stagnola da cucina carta vetrata cartone ondulato cartoni delle pizze se non sporchi cartoni per bevande cartucce d'inchiostro casco per moto cassepanche cassette audio e relative custodie cassette di cartone per la frutta cassette per frutta in legno cd e relative custodie cenere di sigaretta (senza filtro) ceneri spente di caminetti cera per legno ceramiche cerchioni cerotti ceste di grandi dimensioni cestini portarifiuti	inerti elettronico carta non recuperabile non recuperabile non recuperabile organico non recuperabile abiti vetro organico non recuperabile organico carta non recuperabile non recuperabile carta carta non recuperabile non recuperabile non recuperabile non recuperabile alluminio non recuperabile carta carta carta pericolosi non recuperabile legnosi non recuperabile carta legnosi non recuperabile organico organico pericolosi non recuperabile ferrosi non recuperabile non recuperabile non recuperabile	stazione ecologica stazione ecologica blu grigio grigio grigio marrone rifiuto residuo * verde marrone grigio marrone blu grigio grigio blu blu grigio grigio grigio grigio bianco grigio blu blu blu stazione ecologica stazione ecologica stazione ecologica grigio blu stazione ecologica grigio marrone marrone stazione ecologica grigio stazione ecologica grigio stazione ecologica grigio

* Stazione ecologica attrezzata e/o eventuali contenitori/servizi dedicati sul territorio.

IL RIFIUTOLOGO

RIFIUTO

TIPOLOGIA

CONTENITORE

chiusure metalliche per vasetti di vetro
chiusura in carta stagnola dello yogurt
cinture
colle
computer
condizionatori
confezione in plastica per la pasta
confezioni in plastica di merende, creckers ecc.
confezioni sagomate (blister)
confezioni sagomate in plastica per le uova
confezioni sagomate per dolci
contenitore in cartone per il sale e lo zucchero
contenitori dello yogurt e dessert
contenitori di prodotti liquidi per l'igiene personale
contenitori di prodotti liquidi per la pulizia della casa
coperti
coperte
cotone idrofilo
cottonfioc
cravatte
cristalli
cuoio
cuscini

D

damigiane
dentifricio
depliant se non plastificati
diluenti
diserbanti
divani
doghe
dvd e relative custodie

E

elastici
etichette adesive

F

fazzoletti di carta usati
feltrini
ferro da stiro
fiale (non adibite a contenere i farmaci)
fiammiferi
fili elettrici
filo da cucire
filtri del tè
finestre di legno
finestre in alluminio
fiori
fiori finti
fiori secchi

alluminio
alluminio
abiti
pericolosi
elettronico
elettrico
plastica
plastica
plastica
plastica
plastica
carta
plastica
plastica
plastica
plastica
abiti
non recuperabile
non recuperabile
abiti
non recuperabile
non recuperabile
non recuperabile

vetro
non recuperabile
carta
pericolosi
pericolosi
non recuperabile
legnosi
non recuperabile

non recuperabile
non recuperabile

organico
non recuperabile
elettrico
vetro
organico
non recuperabile
non recuperabile
organico
legnosi
ferrosi
organico
non recuperabile
organico

verde
verde
*
stazione ecologica
stazione ecologica
stazione ecologica
bianco
bianco
bianco
bianco
bianco
blu
bianco
bianco
bianco
bianco
*
grigio
grigio
*
grigio
grigio
stazione ecologica

stazione ecologica
grigio
blu
stazione ecologica
stazione ecologica
stazione ecologica
stazione ecologica
grigio

grigio
grigio

marrone
grigio
stazione ecologica
verde
marrone
grigio
grigio
marrone
stazione ecologica
stazione ecologica
marrone
grigio
marrone

* Stazione ecologica attrezzata e/o eventuali contenitori/servizi dedicati sul territorio.



IL RIFIUTOLOGO

RE	RIFIUTO	TIPOLOGIA	CONTENITORE
	floppy disk fogli pubblicitari foglie secche fondi di caffè formaggi forni elettrici fotografie frigoriferi frutta	non recuperabile carta vegetale organico organico elettrico non recuperabile pericolosi organico	grigio blu * marrone marrone stazione ecologica grigio stazione ecologica marrone
G	giocattoli giornali di ogni genere girello gomma gomma da masticare gommapiuma granaglie grattugia grucce appendiabiti guanti in gomma gusci d'uovo gusci di frutta secca gusci di molluschi e crostacei	non recuperabile carta non recuperabile non recuperabile non recuperabile non recuperabile organico non recuperabile non recuperabile non recuperabile organico organico organico	grigio blu stazione ecologica grigio grigio grigio marrone grigio grigio grigio marrone marrone marrone
I	imballaggi qualsiasi di carta o cartone incensi infissi in alluminio infissi in legno insetti morti insetticidi isolanti	carta organico ferrosi legnosi organico pericolosi pericolosi	blu marrone stazione ecologica stazione ecologica marrone stazione ecologica stazione ecologica
L	lamette lampadari lampadine lastre di vetro lastre mediche e radiografie latte in banda stagnata per alimenti latte per olio da cucina lattine di alluminio per bevande lavastoviglie lavatrici e altri elettrodomestici in ferro smaltato legno da potatura legno verniciato lettiere di animali domestici non sintetiche lettore cd lettore dvd libri (senza eventuale copertina plastificata) lische	non recuperabile non recuperabile non recuperabile vetro non recuperabile alluminio alluminio alluminio elettrico ferrosi vegetale legnosi organico elettronico elettronico carta organico	grigio stazione ecologica stazione ecologica stazione ecologica grigio verde verde verde stazione ecologica stazione ecologica * stazione ecologica marrone stazione ecologica stazione ecologica blu marrone
M	mastici materassi	pericolosi non recuperabile	stazione ecologica stazione ecologica



IL RIFIUTOLOGO

RIFIUTO

TIPOLOGIA

CONTENITORE

N mattoni
mensole
mobili in legno
monitor
mozziconi di sigarette e sigari

inerti
legnosi
legnosi
elettronico
non recuperabile

stazione ecologica
stazione ecologica
stazione ecologica
stazione ecologica
grigio

nastro abrasivo
nastro adesivo
nastro da pacco
neon
noccioli

non recuperabile
non recuperabile
non recuperabile
pericolosi
organico

grigio
grigio
grigio
stazione ecologica
marrone

O occhiali
oggetti in gomma
oggetti in peluche o ovatta
oli esausti minerali
oli esausti vegetali (olio da cucina)
ombrello
ombrelloni
ossa
ovatta

non recuperabile
non recuperabile
non recuperabile
pericolosi
recuperabile
non recuperabile
non recuperabile
organico
non recuperabile

grigio
grigio
grigio
stazione ecologica
stazione ecologica
grigio
stazione ecologica
marrone
grigio

P pallets
pane
pannoloni
parabrezza
paraurti
pasta
pedane
pelle di coniglio ecc.
pellicole di cellophane
pentole
pesce
pettini e spazzole
piastrelle
piatti in ceramica
piatti in plastica
pirofile
piume di pollame ecc.
pizza
plastica espansa per imballaggio di beni durevoli
pneumatici
polistirolo per alimenti
poltrone
porte di legno
porte in ferro
portoncini in ferro
posacenere
posate in acciaio
profilattici

legnosi
organico
non recuperabile
auto
auto
organico
legnosi
organico
plastica
ferrosi
organico
non recuperabile
inerti
non recuperabile
non recuperabile
non recuperabile
organico
organico
plastica
auto
plastica
non recuperabile
legnosi
ferrosi
ferrosi
non recuperabile
ferrosi
non recuperabile

stazione ecologica
marrone
grigio
stazione ecologica
stazione ecologica
marrone
stazione ecologica
marrone
bianco
stazione ecologica
marrone
grigio
stazione ecologica
grigio
grigio
grigio
marrone
marrone
bianco
stazione ecologica
bianco
stazione ecologica
stazione ecologica
stazione ecologica
stazione ecologica
grigio
stazione ecologica
grigio

R

Q
R

S

* St



IL RIFIUTOLOGO

RE

RIFIUTO

TIPOLOGIA

CONTENITORE

Q
R

quaderni non plastificati

carta

blu

radio

elettrico

stazione ecologica

rami da potature di piccole quantità

vegetale

*

reggette per legature pacchi

plastica

bianco

reti in ferro per letti

ferrosi

stazione ecologica

retine per frutta e verdura

plastica

bianco

ringhiere

ferrosi

stazione ecologica

riso

organico

marrone

riviste non plastificate

carta

blu

rubinetteria

ferrosi

stazione ecologica

S

rullino fotografico

non recuperabile

grigio

sacchetti

carta

blu

sacchetti dell'aspirapolvere usati

non recuperabile

grigio

sacchetti per congelatore

plastica

bianco

sacchi per materiale edile

non recuperabile

grigio

sanitari

inerti

stazione ecologica

sapone

non recuperabile

grigio

scaffali in ferro

ferrosi

stazione ecologica

scarpe

abiti

*

scatole in cartoncino

carta

blu

scatole per i detersivi

carta

blu

scatole per scarpe

carta

blu

sci e scarponi da sci

non recuperabile

stazione ecologica

sciarpe

abiti

*

scontrini fiscali

carta

blu

scopa

non recuperabile

grigio

sdraio

non recuperabile

stazione ecologica

secchielli di plastica

non recuperabile

grigio

sedie

legnosi

stazione ecologica

sedie di plastica

non recuperabile

stazione ecologica

segatura pulita

organico

marrone

segatura sporca di prodotti detergenti o altre sostanze

non recuperabile

grigio

seggione per bambini

non recuperabile

stazione ecologica

semi

organico

marrone

sfalci dei prati

vegetale

*

smacchiatori

pericolosi

stazione ecologica

solventi

pericolosi

stazione ecologica

spazzolino da denti

non recuperabile

grigio

specchi

non recuperabile

stazione ecologica

specchi di piccole dimensioni

non recuperabile

grigio

spugna

non recuperabile

grigio

stampanti

elettronico

stazione ecologica

stecchino in legno dei gelati

organico

marrone

stereo

elettronico

stazione ecologica

stracci

non recuperabile

grigio

strutture in ferro

ferrosi

stazione ecologica

stuzzicadenti

organico

marrone

* Stazione ecologica attrezzata e/o eventuali contenitori/servizi dedicati sul territorio.

IL RIFIUTOLOGO

RIFIUTO	TIPOLOGIA	CONTENITORE
T		
tabulati	carta	blu
tagliere in legno	legnosi	stazione ecologica
tagliere in plastica	non recuperabile	grigio
tamponi per timbri	non recuperabile	grigio
tapparelle	non recuperabile	stazione ecologica
tappi a corona in metallo	alluminio	verde
tappi delle bottiglie in alluminio	alluminio	verde
tappi di sughero	organico	marrone
tastiere per computer	elettronico	stazione ecologica
tavoli	legnosi	stazione ecologica
telefono	elettrico	stazione ecologica
televisore	elettronico	stazione ecologica
termometri	pericolosi	stazione ecologica
tintura per scarpe	pericolosi	stazione ecologica
toner	pericolosi	stazione ecologica
topicidi	pericolosi	stazione ecologica
torsoli	organico	marrone
tovaglioli di carta bagnati o unti di cibo	organico	marrone
tovaglioli di carta puliti	carta	blu
trielina	pericolosi	stazione ecologica
trucchi	non recuperabile	grigio
truciolo	organico	marrone
U		
V		
tubi in gomma	non recuperabile	grigio
uova	organico	marrone
valigie	abiti	*
vaschette in alluminio e/o ottone	alluminio	verde
vaschette per il gelato	plastica	bianco
vasetti per alimenti e altri imballaggi in vetro	vetro	verde
vasi in terracotta	non recuperabile	grigio
vassoi in polistirolo per alimenti	plastica	bianco
verdura	organico	marrone
vestiti	abiti	*
vetri rotti	vetro	verde
vetro opale (boccette di profumo)	non recuperabile	grigio
vetro retinato (alcune finestre)	non recuperabile	grigio
videocassette e relative custodie in plastica	non recuperabile	grigio
videoregistratore	elettronico	stazione ecologica
Z		
volantini non plastificati	carta	blu
zaini	abiti	*
zanzariera	non recuperabile	grigio
zerbino	non recuperabile	grigio

* Stazione ecologica attrezzata e/o eventuali contenitori/servizi dedicati sul territorio.



RE





Comune di Castelnovo ne' Monti

Ufficio Ambiente
0522/610243



enia

Servizi ambientali
Informazioni e segnalazioni



Attivo dal lunedì al venerdì dalle 08.00 alle 17.00,
e il sabato dalle 08.00 alle 13.00.

www.eniaspa.it