



PERSONE, CAPACI DI INNOVARE.

L'Agenda Digitale dell'Emilia-Romagna come strumento per la competitività del territorio. Una sintesi del percorso svolto e delle linee strategiche

DI COSA PARLIAMO.

la
visione

la
strategia

**gli obiettivi al 2020 già
finanziati.**

le
risorse.

DIGITALI. RESTANDO UMANI.

una **comunità digitale** in cui le persone vivono, studiano, si divertono e lavorano utilizzando le tecnologie, Internet ed il digitale come fatto normale della vita quotidiana

una **comunità con “zero differenze”** tra luoghi, persone, imprese e città al fine di garantire a tutti un ecosistema digitale adeguato in cui si annulla il *divide* tra città e aree periferiche e “interne”



+DIGITAL = +PIL E +OCCUPAZIONE.

+10%
Internet/digitale

=

+0,24% prodotto interno lordo

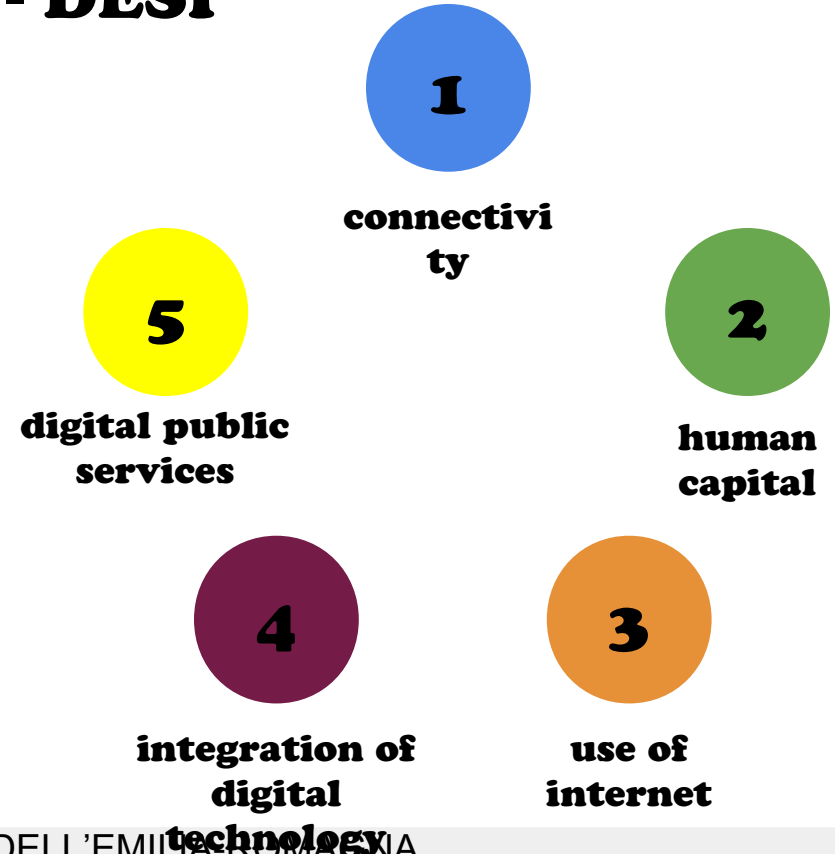
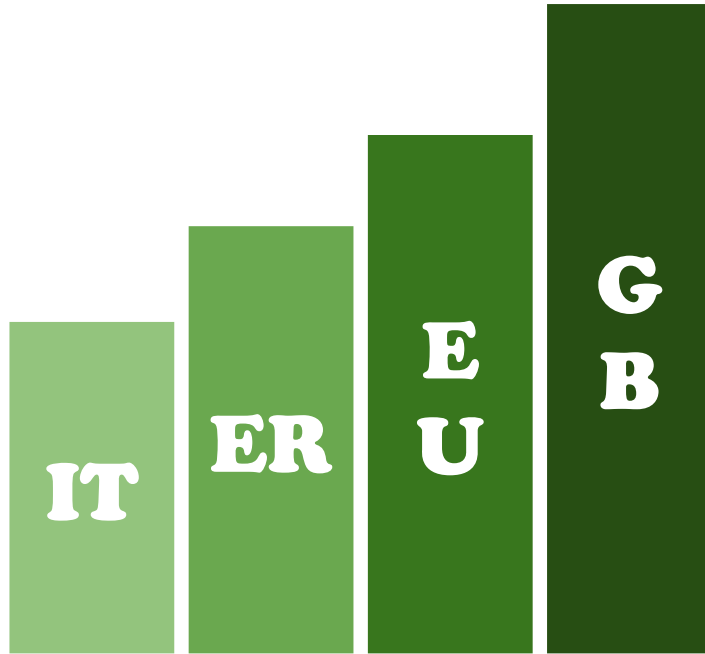
+0,44% occupazione totale

+1,47% occupazione
giovanile



DOVE SIAMO IN CLASSIFICA?

Digital Economy and Society Index - **DESI**



4 ASSI NELLA MANICA.

**infrastrutt
ure**



**dati e
servizi**



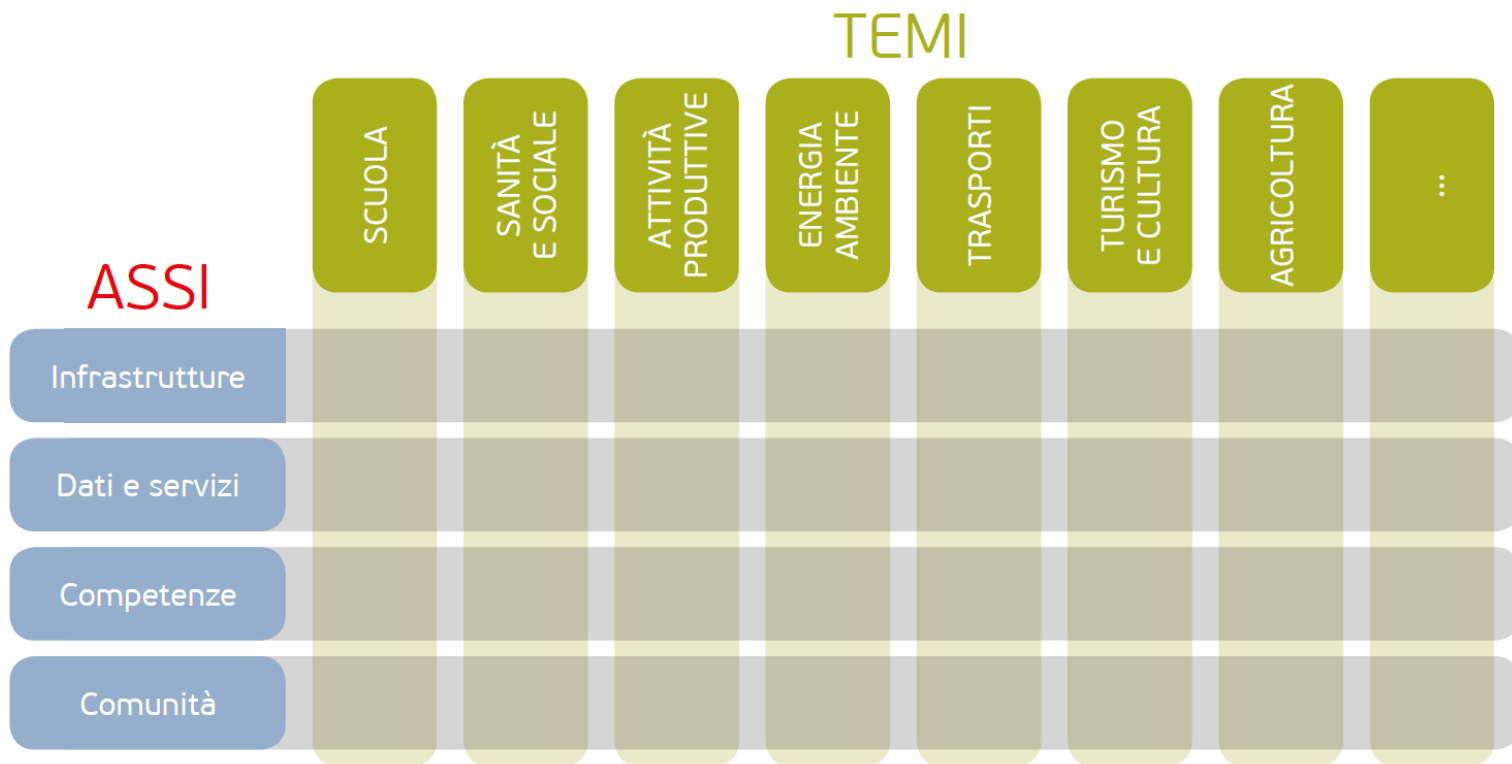
competenze



comunità



GLI ASSI E I TEMI



SUI BANCHI DI SCUOLA.

**100% scuole
coperte da
servizi in banda
ultra larga (di
cui almeno il 50%
collegate in fibra
ottica)**

**15 milioni di €
entro il 2020
già oggi 450 scuole
connesse in fibra ottica**

MUNICIPI SEMPRE CONNESSI.

**100% dei municipi
collegati a banda
ultra larga (di cui il
90% a 1 Giga) per
abilitare nuove
modalità di lavoro
in rete tra Enti**

**6.5 milioni di €
entro il 2020**



**UNA BANDA LARGHISSIMA, PER
100% TUTTI.**

**popolazione
coperta da
servizi a BUL
(≥ 30 mega)**

**85% popolazione
coperta da
servizi a BUL**

(≥ 100 mega)

**77 milioni €
Accordo per attuazione
Piano Nazionale Banda
Ultra Larga
e risorse nazionali per
completare intervento
entro il 2020**

PERSONE E AZIENDE DI INNOVARE LA BANDA DIGITALE DELL'EMILIA-ROMAGNA

IMPRESE IN RETE, CON BANDA ULTRA LARGA.

**Almeno 200 aree
produttive
collegate in
banda ultralarga
(≥ 1 giga)**

**26 milioni di €
entro il 2020**

GLI HUB DELL'AGENDA DIGITALE.

**10 laboratori aperti
nelle 10 città
capoluogo
coinvolgendo 50.000
persone in co-
progettazione di app
e servizi**

**10 milioni di €
prime aperture
entro il 2017**

INTERNET DELLE COSE E DELLE PERSONE.

**1 punto wifi ogni
1000 abitanti**

**4.000 punti per
un accesso
ubiquo, libero e
gratuito alla rete
Internet**

**1.3 milioni di €
entro il 2020
già oggi 1000 punti wifi
attivi**

4 GRANDI MAGAZZINI: PER I DATI.

**realizzati in
partnership
pubblico-privata
per l'efficienza dei
servizi e la
sicurezza dei dati
della PA e del
sistema produttivo**

**6.5 milioni di €
sufficienti a completare
i primi tre data center
entro il 2020
oggi attivo
il datacenter
di Ravenna**

IMPRESE CHE LAVORANO CON LA RETE.

**Innovare e
Competere
usando le
tecnologie
digitali**

**60 milioni di €
entro il 2020**



PERSONE CAPACI DI INNOVARE | L'AGENDA DIGITALE DELL'EMILIA-ROMAGNA

DATI VELOCI, PER LA CRESCITA.

**75% delle
pratiche SUAP
on-line
(su totale
pratiche)**

**3.6 milioni di €
entro il 2023**

E DATI APERTI, PER LO SVILUPPO.

**banca regionale
del dato per
favorire
l'individuazione
e riutilizzo dei
dati in formato
aperto della PA**



**300 mila €
entro il 2020**

**già oggi 363 data set
open data disponibili su
dati.emilia-romagna.it**

IL DIGITALE A SCUOLA.

**Avvicinare tutti gli
studenti della scuola
primaria al pensiero
computazionale
Campus estivi di
coding per le ragazze**

**Accordo per attuazione
Piano Nazionale Scuola
Digitale
risorse nazionali per
completare intervento
entro il 2020**



INCLUSIONE DIGITALE.

**34.000 persone
coinvolte dai
servizi Pane e
Internet:
formazione di
base, facilitazione
digitale in
biblioteca e eventi
di cultura digitale**

**1,2 milioni €
entro il 2020**

DIGITALIZZARE LA PA E IL TERZO SETTORE.

90.000 dipendenti pubblici e operatori del Terzo Settore utenti di SELF, il servizio regionale federato di e-

**400.000 €
entro il 2020**

RISORSE DISPONIBILI E DA ATTIVARE.

**quasi 110 milioni
di euro già
disponibili
su fondi regionali**

**più di 180 milioni già
assegnati su fondi FSC
nazionali**

**almeno 250
milioni risorse
complessive
necessarie**



**AGENDA DIGITALE DELL'EMILIA-
ROMAGNA (ADER)**
Programma Operativo 2016

trasversalit

à.

governance, policy e
reti.

tempi.

assi, progetti e
iniziative.

territorio che
connette.

più
dimensioni.

ATTUAZIONE DELLA STRATEGIA ADER:

TRASVERSALITA'.

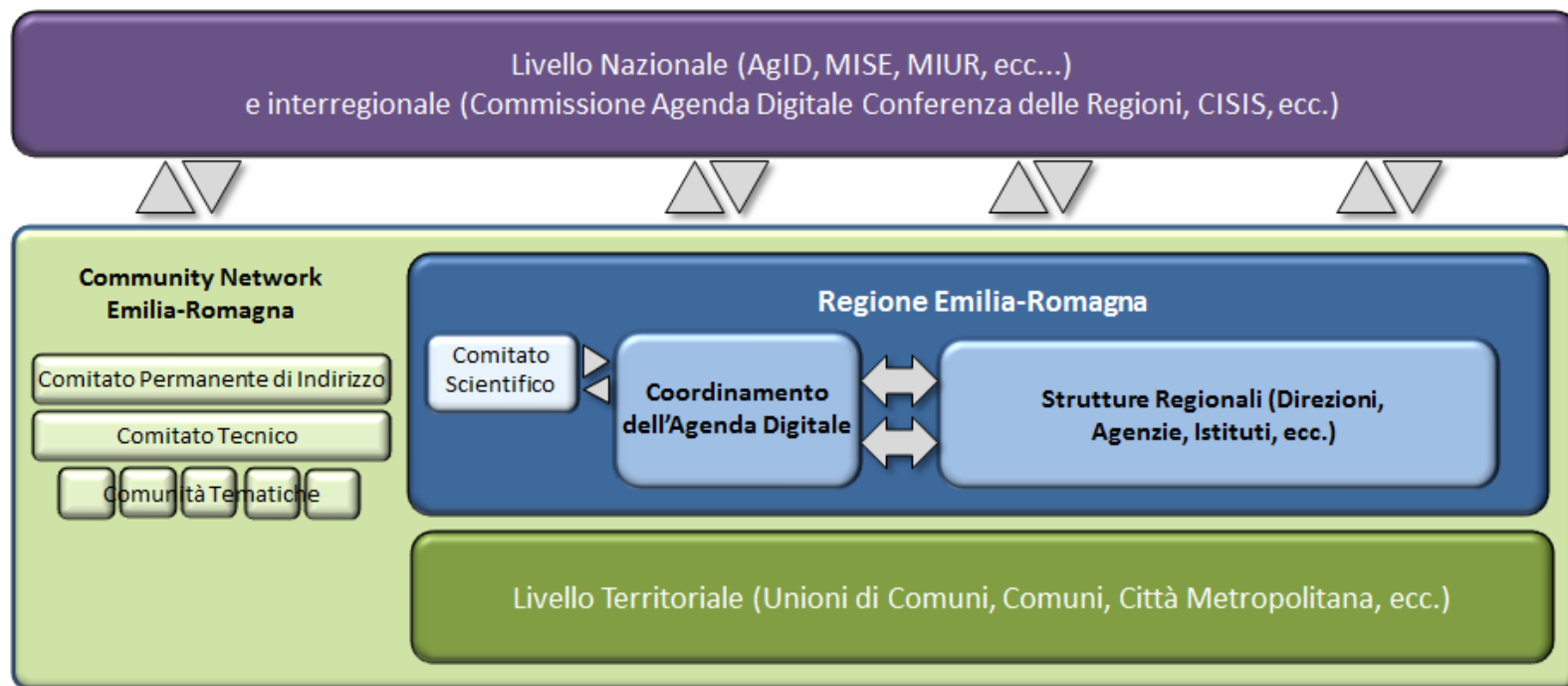
ADER è **trasversale**: perché la tecnologia non riguarda più un singolo settore o una parte ristretta della società. La trasversalità riguarda: Assessorati Regionali, livelli di governo territoriale, organizzazioni che compongono la società (siano esse private, pubbliche e no profit), ecc...

TEMI



Assi di azione trasversali che si intersecano con temi verticali (scuola, sanità e sociale, attività produttive, energia e ambiente, trasporti, turismo e cultura,) trovando sviluppo e declinazione nei programmi operativi annuali **fortemente integrati con i piani e programmazioni settoriali di riferimento.**

L'**ADER come connettore** tra assi di azione tipicamente orizzontali e ambiti di materia specifici, per ridurre le ridondanze, ampliando il valore di azioni comuni e scelte di sistema.

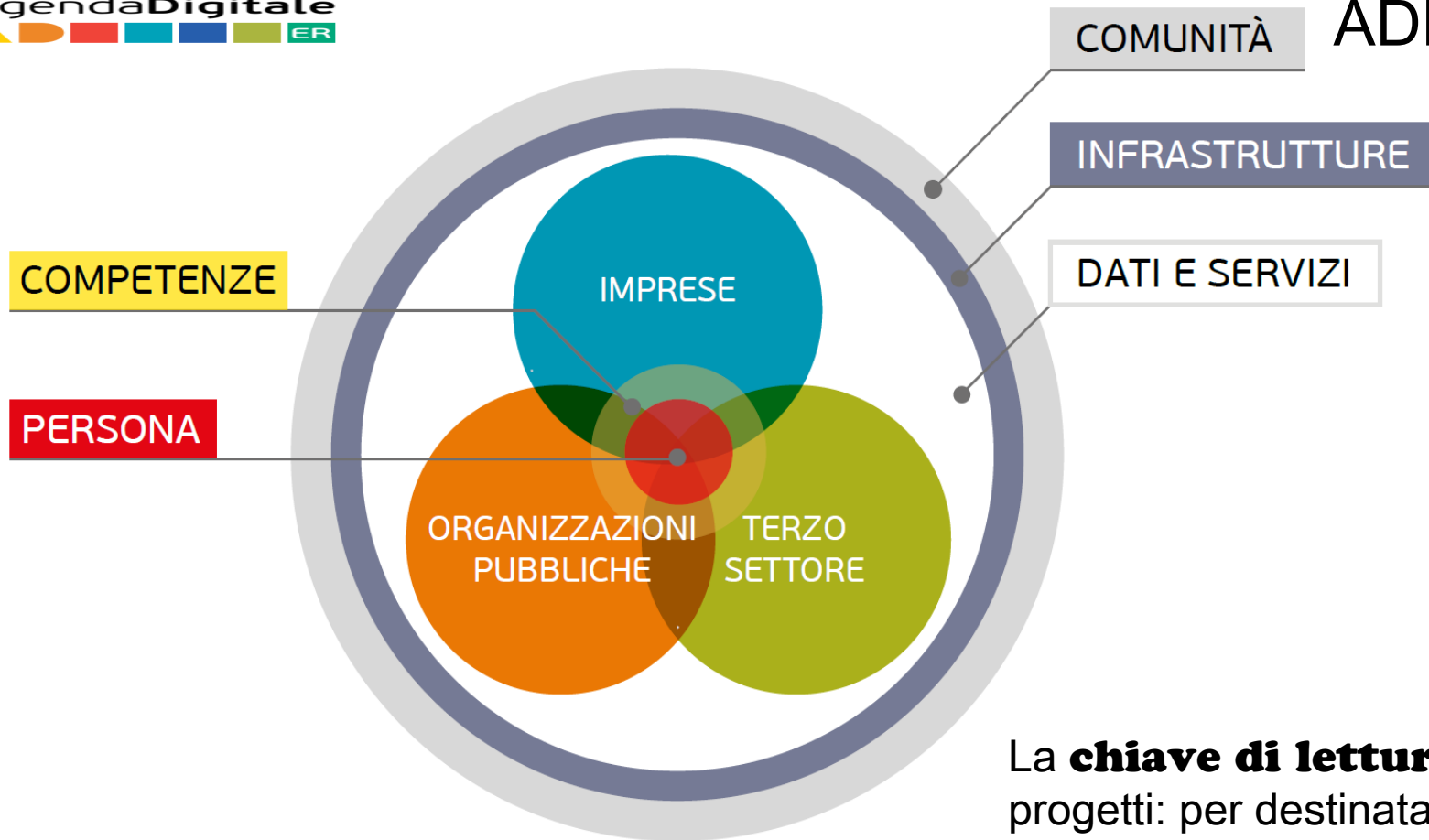




- ## Policy e reti regionali

- ## Reti regionali per l'innovazione

- rete Alta Tecnologia (rete AT)
- rete dei fablab Mak-ER
- Tecnopoli
- Cluster Tecnologico Nazionale Tecnologie per le Smart Communities (SmartCommunitiesTech)
- ecc...



La **chiave di lettura** dei progetti: per destinatari e soggetti coinvolti

ADER per **LA PERSONA.**

A s s e	Titolo	Re fer ent e	
Inf ra str utt ur e	Banda Ultra Larga per i cittadini	RER - Lepi da SpA	BUL per i cittadini
Inf ra str utt ur e	Accesso ubiquo a Internet (Punti WiFi)	RER - Lepi da SpA	Unica rete regionale WIFI di accesso libero
D ati o	Servizi integrati per la	RER - CUP	Diffusione FSE e nuovi servizi (APP)

A ss e	Titolo	Refer ente	
Inf ra str utt ur e	Banda Ultra Larga per le Imprese	RER - Lepida SpA	BUL per le aree produttive
Inf ra str utt ur e	eProcurement e dematerializz azione Ciclo Acquisti	Interce nt-ER	Piattaforma telematica per la gestione degli acquisti elettronici (eProcurem ent) e

A ss e	Titolo	Refe rente	
Inf ra str utt ur e	Banda Ultra Larga per le Pubbliche Amministrazioni	RER - Lepida SpA	BUL per la PA (Municipi, ecc.)
Inf ra str utt ur e	Banda Ultra Larga per le Scuole	RER - Lepida SpA	BUL per le scuole del territorio
Inf	B	RER	Data

INIZIATIVE E STUDI DI FATTIBILITA'.

A ss e	Titolo	Refe rente	
Inf ras tru ttu re	Droni per Reti Hot Spot	Lepida SpA	Reti ad-hoc attraverso droni vincolati da dispiegare alla necessità
Inf ras tru ttu re	Hub a Banda Ultra Larga per IoT	Lepida SpA	Hub di rete per la trasmission e dati di strumenti di misura diffusi
Da ti e Se rvi zi	Polo Bibliotecario dell'Emilia- Romagna	IBC (Istitut o Beni Cultur ali)	Migliorame nto della condivision e di dati tra istituzioni

INIZIATIVE E STUDI DI FATTIBILITA'.

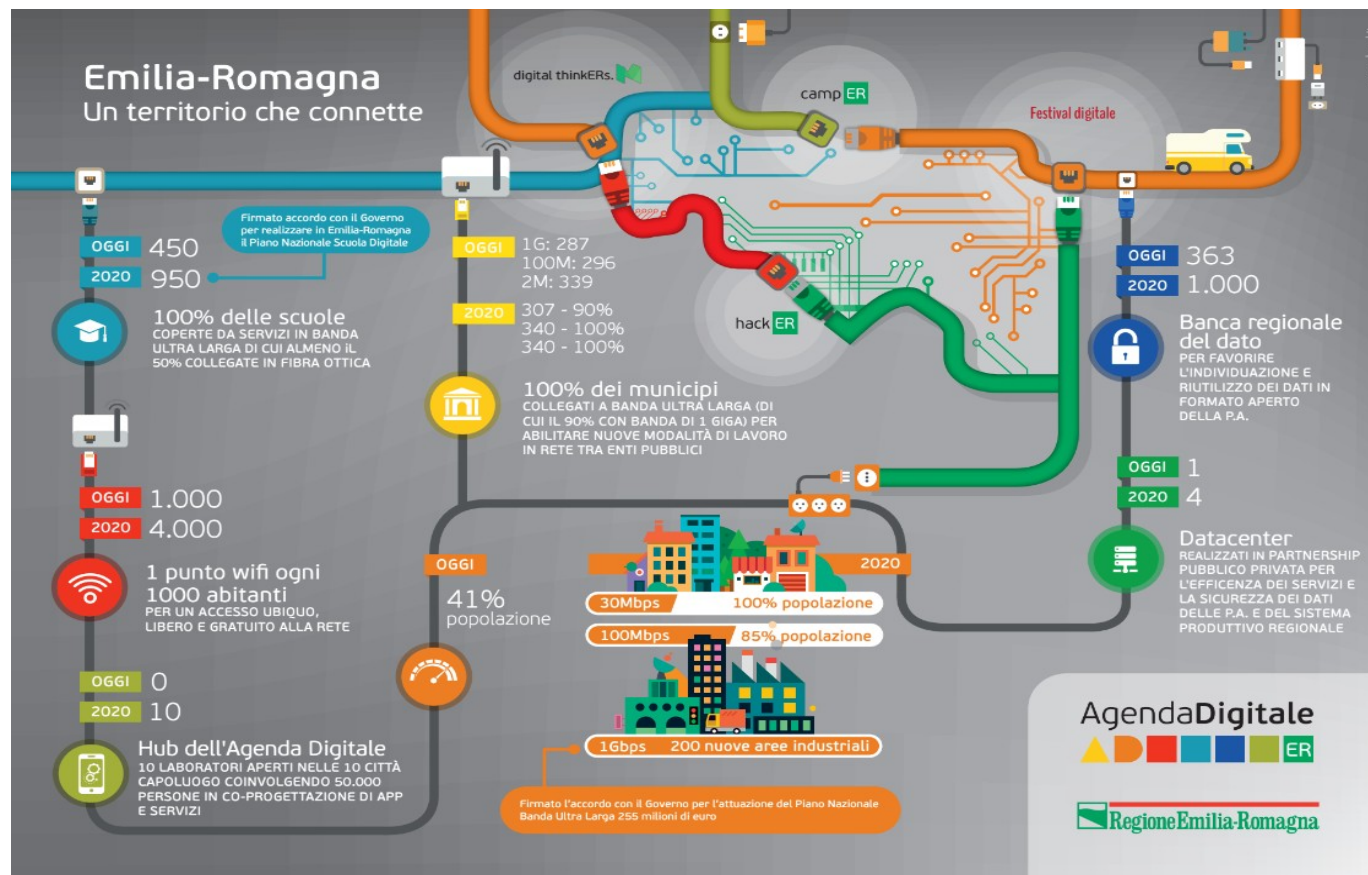
A ss e	Titolo	Refe rente	
Da ti e Se rvi zi	Telemonitoraggio e assistenza domiciliare Integrata in zone montane e aree interne	RER	Sperimenta zione nell'uso degli strumenti di telemedicin a nei percorsi di cura e di prevenzion e
Co mp ete nze	User Experience Design attraverso tecnologie digitali	Interm ech MO.R E.	Progettazio ne human- centred di prodotti e sistemi integrati prodotto-

Ingaggio comunità

camp **ER**

hack **ER**

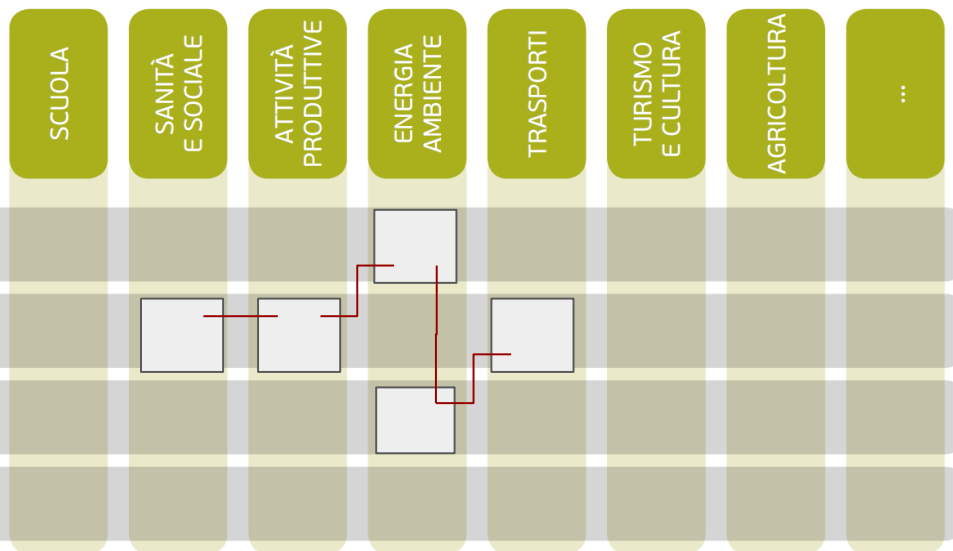
**festival
digitale**



“L’incrocio tra gli assi di intervento e le tematiche determinano le chiavi di lettura di ADER, **un terzo livello** che necessariamente non interessa singoli assi o singoli temi. Sempre di più infatti si tratta di intervenire e **collegare strategie e azioni** che intervengono in un ambiente che oggi è digitale per definizione.”

TEMI

ASSI



- Città e territori intelligenti (Smart city and territory)
- Laboratori viventi digitali nella montagna
- Laboratori viventi digitali nei quartieri
- Big Data e Internet of Things